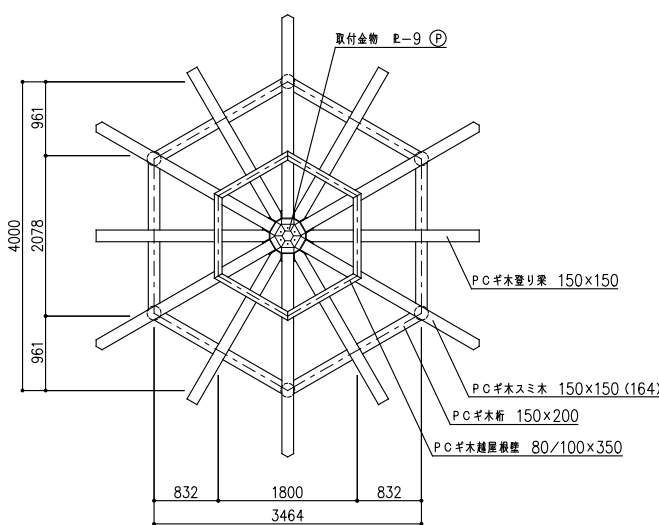
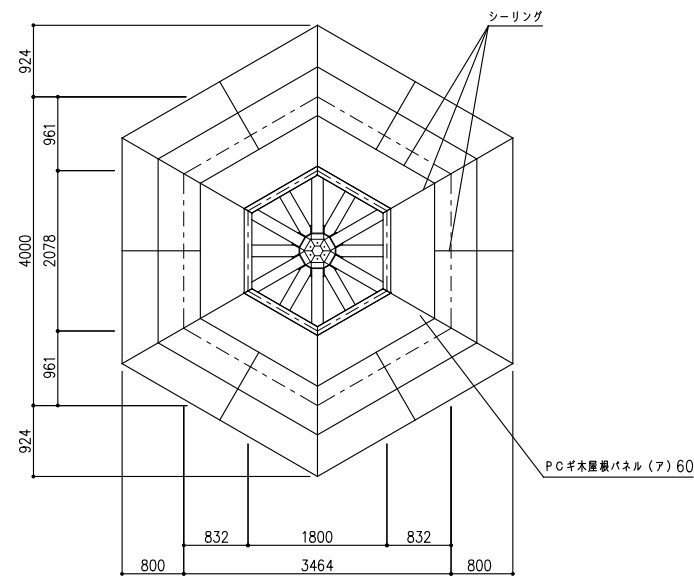


平面図 s=1:50

基礎伏図 s=1:50



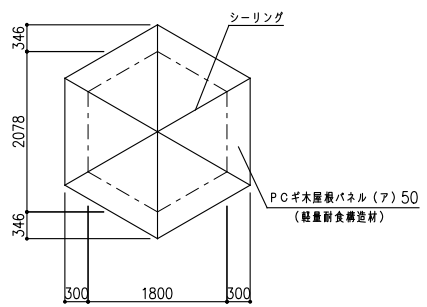
柱架伏図 s=1:50



※ 屋根パネルジョイント部は全てシーリング10×10打ちとする。

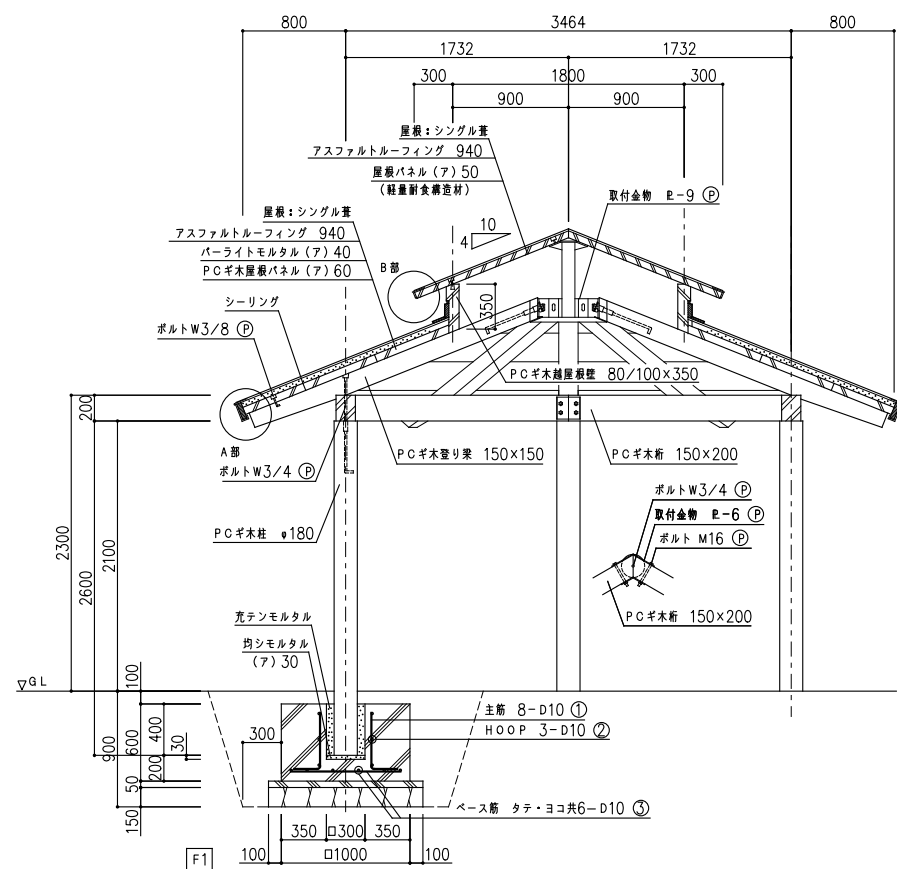
屋根伏図 s=1:50

建物概要	
建築面積	10.39 M <sup>2</sup>
構造	PCギ木造 平屋建
基礎	鉄筋コンクリート造 独立基礎
屋根	シングル葺

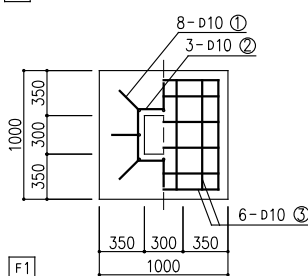


※ 屋根パネルジョイント部は全てシーリング10×10打ちとする。

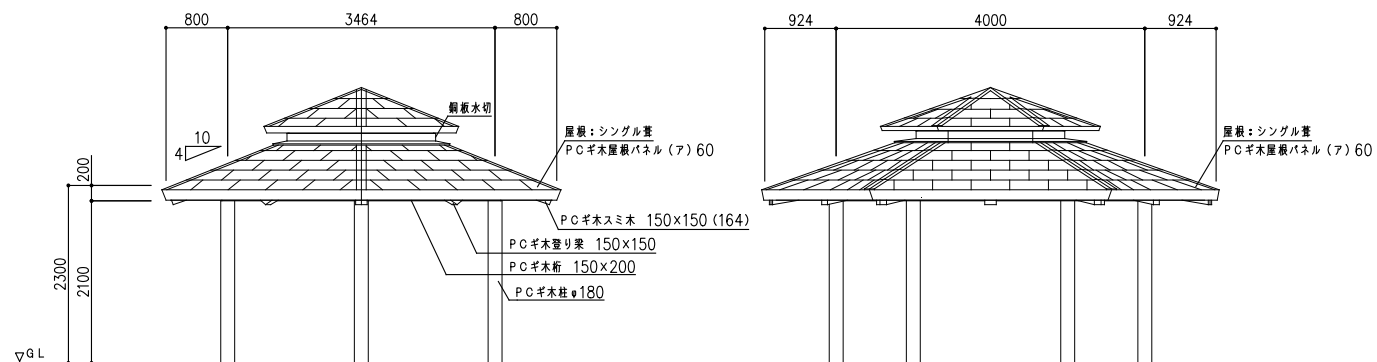
越屋根伏図 s=1:50



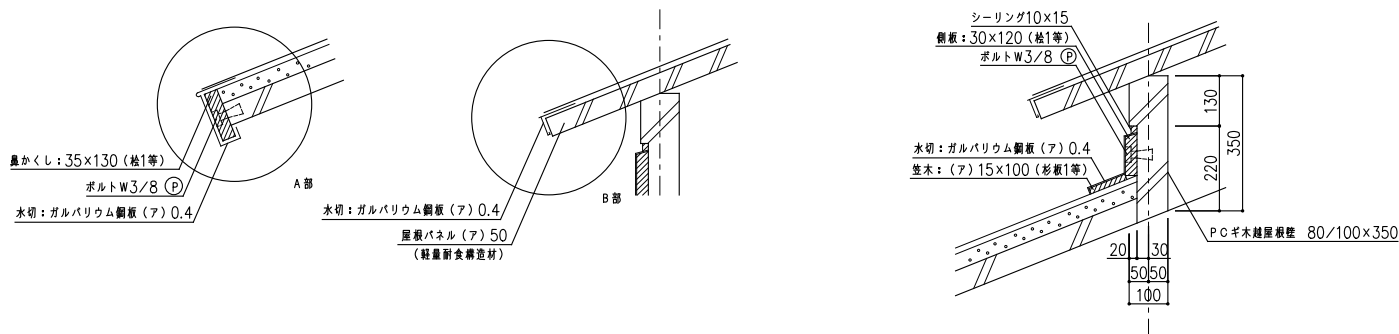
矩形図 s=1:30



符号	径	長さ	本数	合計長さ	具数	総合計長さ
①	φ10	0.65	8	5.20	6	31.20
②	φ10	1.80	3	5.40	6	32.40
③	φ10	0.85	12	10.20	6	61.20



立面図 s=1:50



各部断面詳細図 s=1:10

※ 印ボルト、金物類はPCギ木製品に含む。  
※ 表示寸法は標準寸法であり製作上納まり等により変更することがあります。