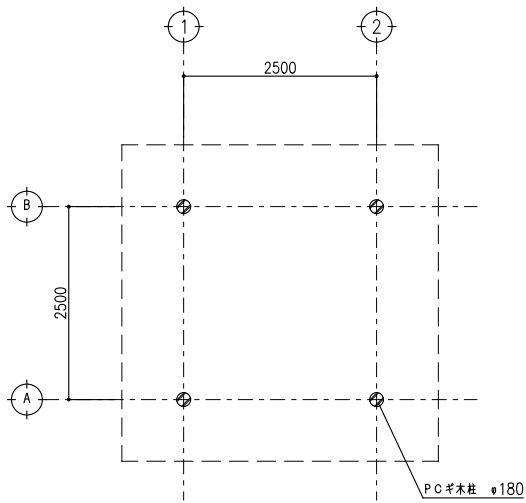
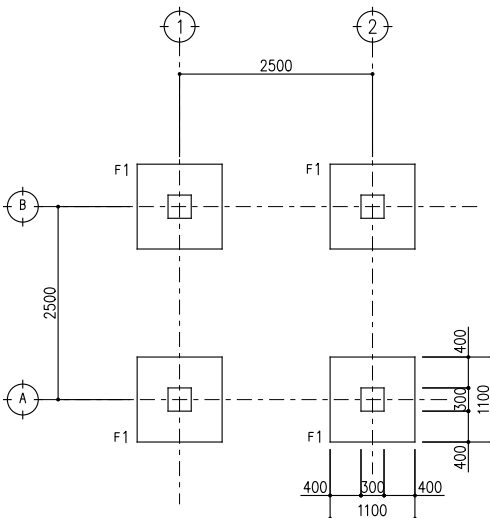


PCギ木東屋3型A25N (HA-3A25N) 1/1

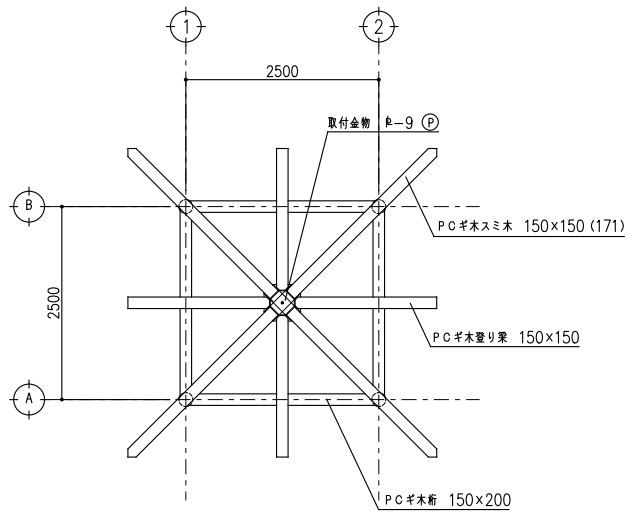
建物概要	
建築面積	6.25 ㎡
構 造	ＰＣギ木造 平屋建
基 礎	鉄筋コンクリート造 独立基礎
屋 根	シングル葺



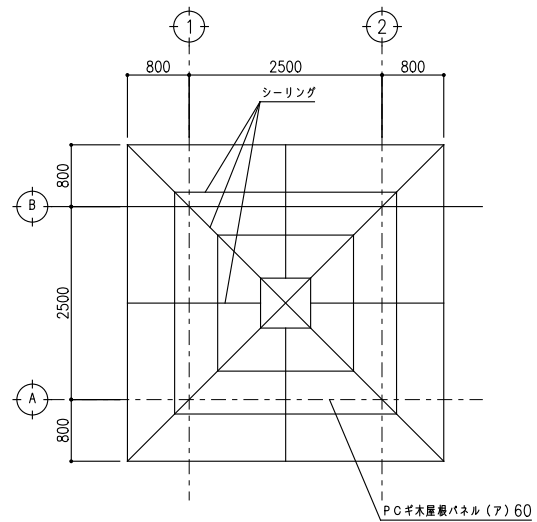
平面图 $s=1:50$



基礎伏図 $s = 1 : 50$

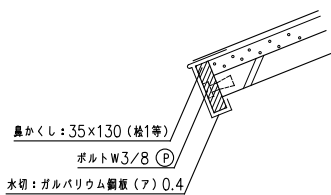


柱梁伏圖 $s=1:50$

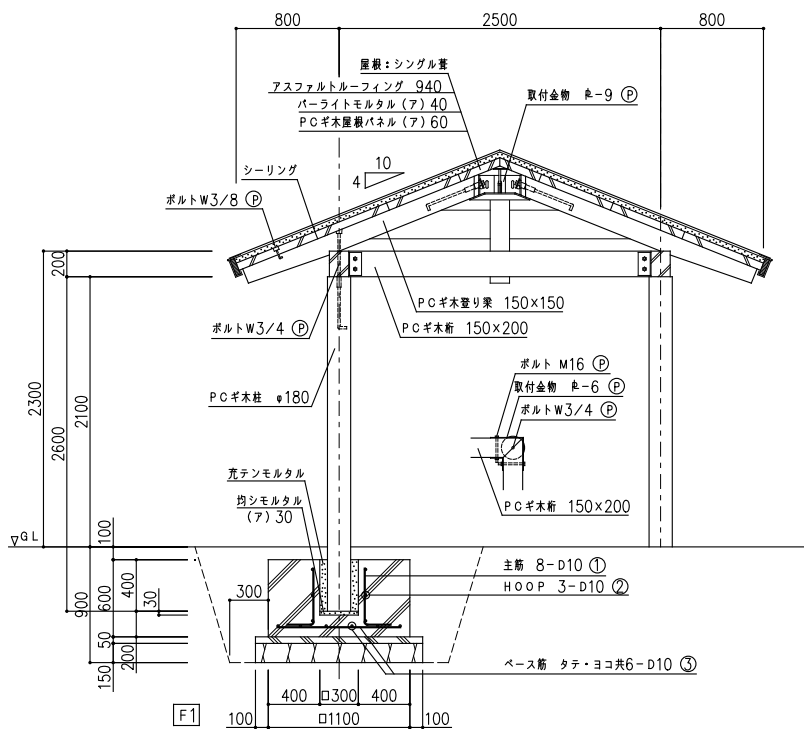
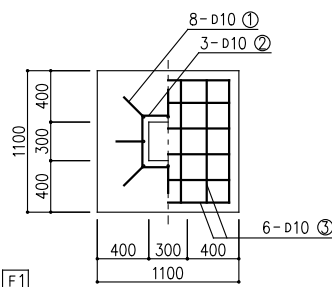


屋顶伏图 $s=1:50$

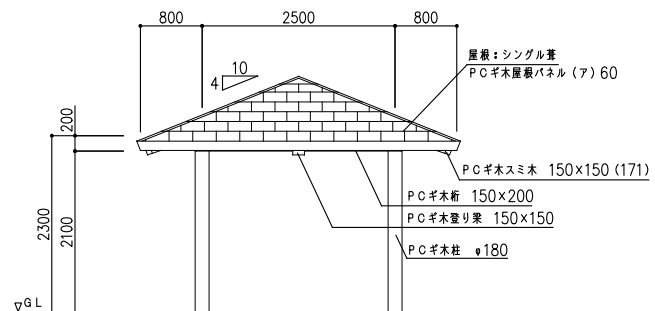
※ 屋根パネルジョイント部は全てシーリング10×10打ちとする。



詳細図 $S=1:10$

矩 計 図 $s = 1:30$ 

符号	径	長さ	本数	合計長さ	員数	総合計長さ
①	φ10	0.65	8	5.20	4	20.80
②	φ10	1.80	3	5.40	4	21.60
③	φ10	0.95	12	11.40	4	45.60



立面图 $s=1:50$

※ (P) 印ボルト、金物類はPCギ木製品に含む。
※ 表示寸法は標準寸法であり製作上納まり等により変更することがあります。