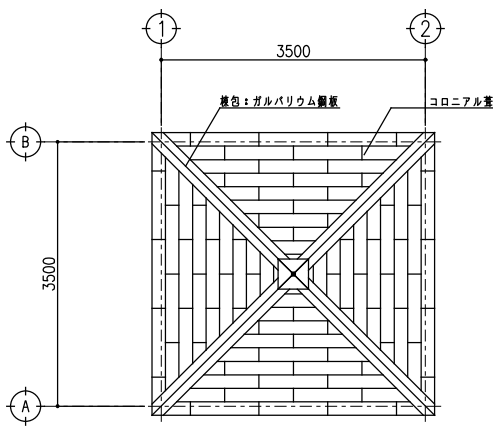
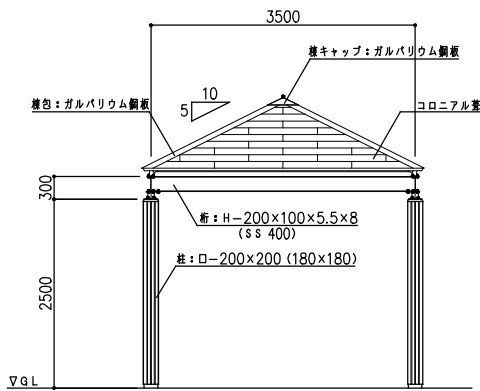


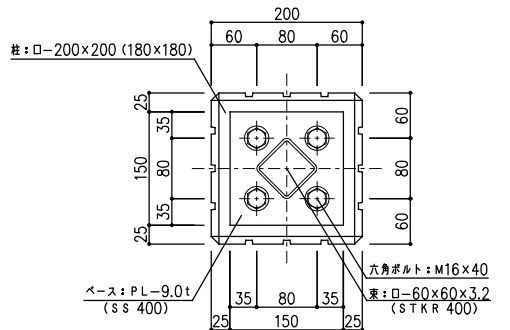
平面図 s=1:50



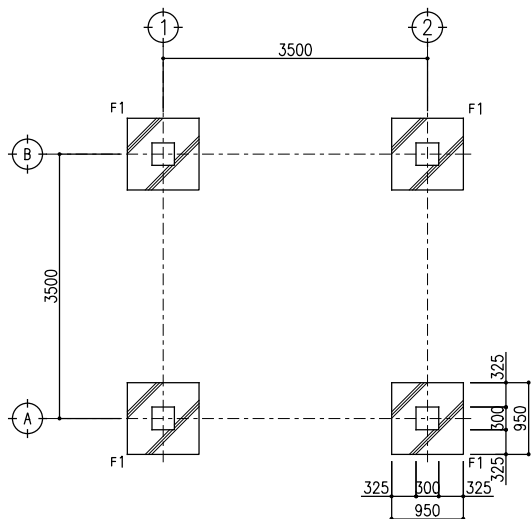
屋根伏図 s=1:50



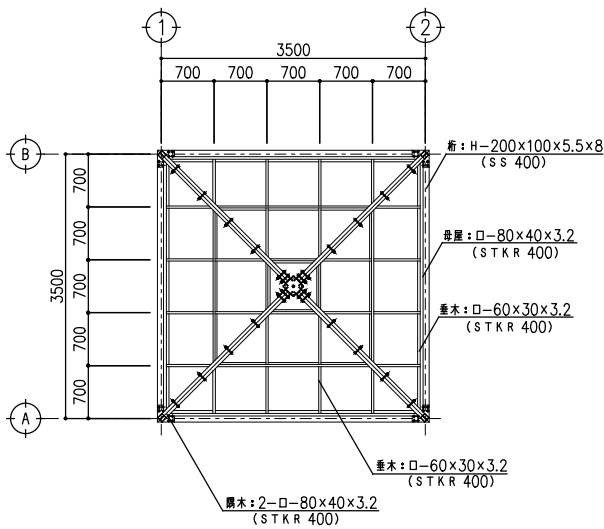
立面図 s=1:50



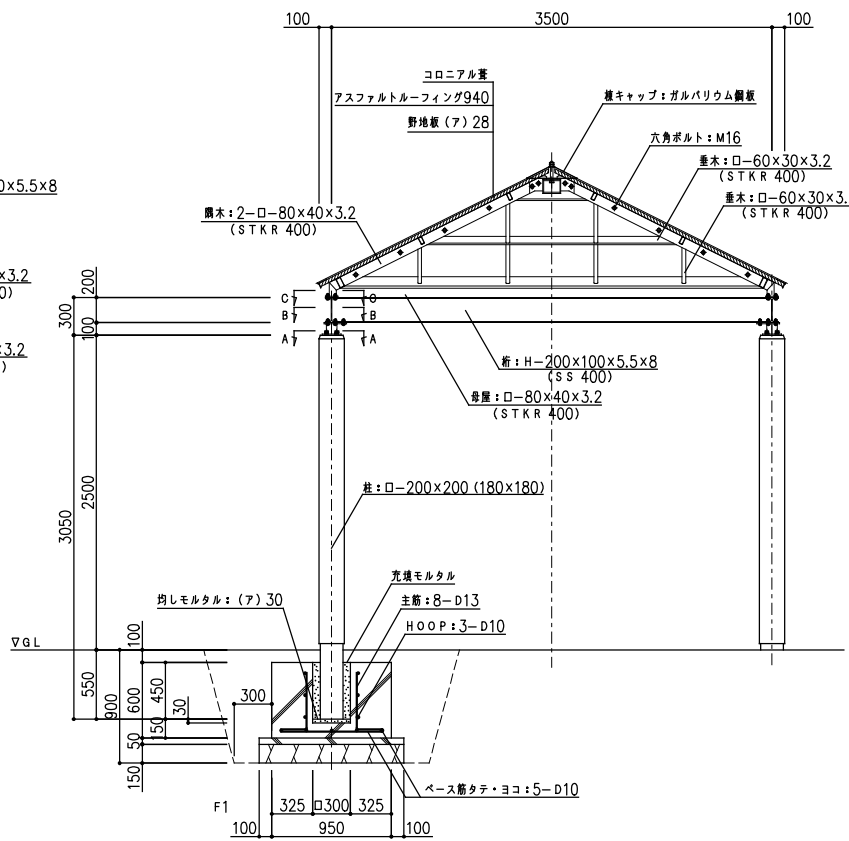
A-A断面図 s=1:5



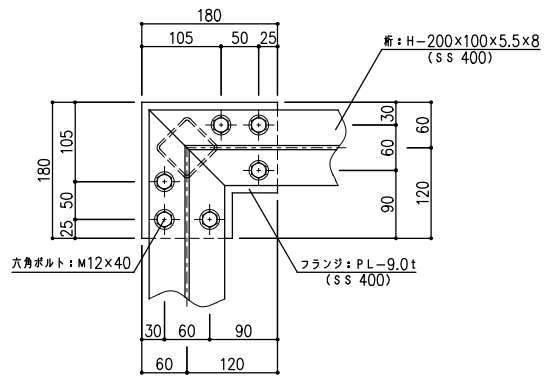
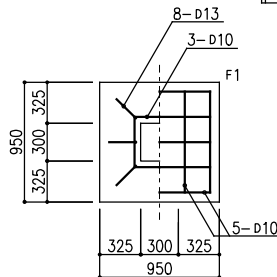
基礎伏図 s=1:50



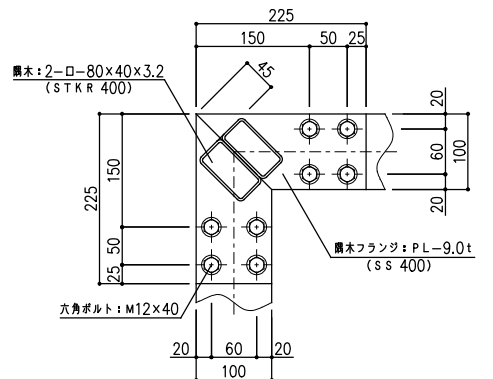
架伏図 s=1:50



矩計図 s=1:30



B-B断面図 s=1:5



C-C断面図 s=1:5

※ スチール部分は全て溶融亜鉛後処理塗装（ブ라운色）とする。
※ ボルト、金物類、鋼材は製品に含むものとする。
※ 表示寸法は標準寸法であり製作上諸君により変更することがあります。